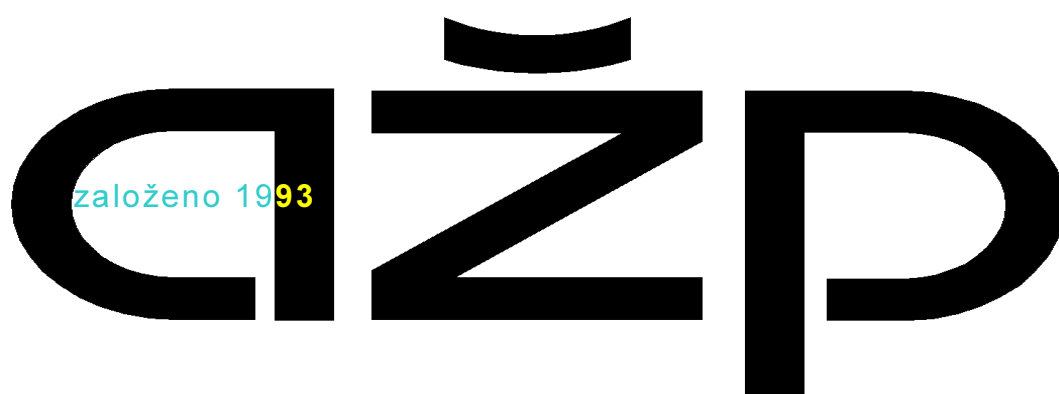


Opatření v rámci LIFE CORCONTICA (LIFE11 NAT/CZ/490) jsou spolufinancována Evropskou Komisí z programu LIFE +

Ing. Cyril Mikyška – ATELIER ŽIVOTNÍHO PROSTŘEDÍ



Projektová, inženýrská a konzultační kancelář

Roztoky u Prahy, Braunerova 1681

tel. : 220 911 419; fax : 220 911 803; e-mail : info@azp-company.com

HLAVNÍ INŽ. PROJEKTU : ING. MIKYŠKA	Obec s rozšířenou pravomocí Trutnov	KRAJ : Královéhradecký	INVESTOR : Správa KRNP
NÁZEV STAVBY : PPO - Úpravy Albeřického potoka Optimalizace protiproudé migrační propustnosti toku a ekologických podmínek Albeřického potoka			
STUPEŇ :	DATUM :	ČÍSLO ZAKÁZKY :	ČÍSLO SOUPRAVY :
DPS	02 / 2014	762 13 / P	
OBSAH : PRŮVODNÍ ZPRÁVA			ČÍSLO PŘÍLOHY : A

OBSAH :

A.1 IDENTIFIKAČNÍ ÚDAJE	3
A.1.1 údaje o stavbě	3
A.1.2 údaje o stavebníkovi	3
A.1.3 údaje o zpracovateli projektové dokumentace	3
A.2 SEZNAM VSTUPNÍCH PODKLADŮ	4
A.3 ÚDAJE O ÚZEMÍ	4
rozsah řešeného území	4
údaje o ochraně území podle jiných právních předpisů (památková rezervace, památková zóna, zvláště chráněná území, záplavové území)	5
údaje o odtokových poměrech	7
údaje o souladu s územně plánovací dokumentací	7
údaje o dodržení obecných požadavků na využití území	7
údaje o splnění požadavků dotčených orgánů	7
seznam výjimek a úlevových řešení	7
seznam souvisejících a podmiňujících investic	7
seznam pozemků a staveb dotčených umístěním stavby (dle katastru nemovitostí)	7
A.4 ÚDAJE O STAVBĚ	8
a) nová stavba nebo změna dokončené stavby	8
b) účel užívání stavby	8
c) trvalá nebo dočasná stavba	8
d) údaje o ochraně stavby podle jiných právních předpisů (kulturní památka apod.)	8
e) údaje o dodržení technických požadavků na stavby a obecných technických požadavků zabezpečujících bezbariérové užívání staveb	8
f) údaje o splnění požadavků dotčených orgánů a požadavků vyplývajících z jiných právních předpisů	8
g) seznam výjimek a úlevových řešení	8
h) základní předpoklady výstavby (časové údaje o realizaci stavby, členění na etapy)	8
i) orientační náklady stavby	8
A.5 ČLENĚNÍ STAVBY NA OBJEKTY A TECHNICKÁ A TECHNOLOGICKÁ ZAŘÍZENÍ	8

A.1 Identifikační údaje

A.1.1 údaje o stavbě

Název stavby : **PPO - Úpravy Albeřického potoka**

Optimalizace protiproudé migrační propustnosti toku a ekologických podmínek Albeřického potoka

Místo : k.ú. Horní Albeřice; Dolní Albeřice; Dolní Lysečiny; Horní Maršov
koryto Albeřického potoka v úseku od „Vápenky“ v Horních Albeřicích po ústí do Úpy v Horním Maršově (ř.km 5,250 ÷ 0,000) a přilehlý úsek Lysečinského potoka v Dolních Lysečínách (ř.km 0,550 ÷ 0,000)

Obec : Horní Maršov

Obec s rozšířenou působností : Trutnov

Kraj : Královéhradecký

Název toku : Albeřický potok

Číslo hydrologického pořadí 1-01-02-010; 011 a 012

Předmět projektové dokumentace :

PD pro ohlášení stavby (všechny SO s výjimkou SO A19)

PD změny existující stavby (SO A19)

PD pro realizaci stavby úprav koryta potoka (všechny SO)

A.1.2 údaje o stavebníkovi

Stavebník : **Správa KRNAP
Dobrovského 3**

54301 Vrchlabí

IČO : 00088455

DIČ : CZ00088455

A.1.3 údaje o zpracovateli projektové dokumentace

Projektová, inženýrská a konzultační kancelář

Ing. Cyril Mikyška - Atelier životního prostředí

Braunerova 1681, 252 63 Roztoky u Prahy, tel 220 911 419

telefon : 220 911 419

fax . 220 911 803

e-mail : info@azp-company.com

IČO : 45 84 0971

DIČ : CZ 6105140954

Odpovědná osoba projektanta :

Ing. Cyril Mikyška

autorizovaný inženýr pro stavby vodního hospodářství a krajinného inženýrství; ČKAIT 0003746
oprávněná osoba pro hodnocení vlivů na ŽP

A.2 Seznam vstupních podkladů

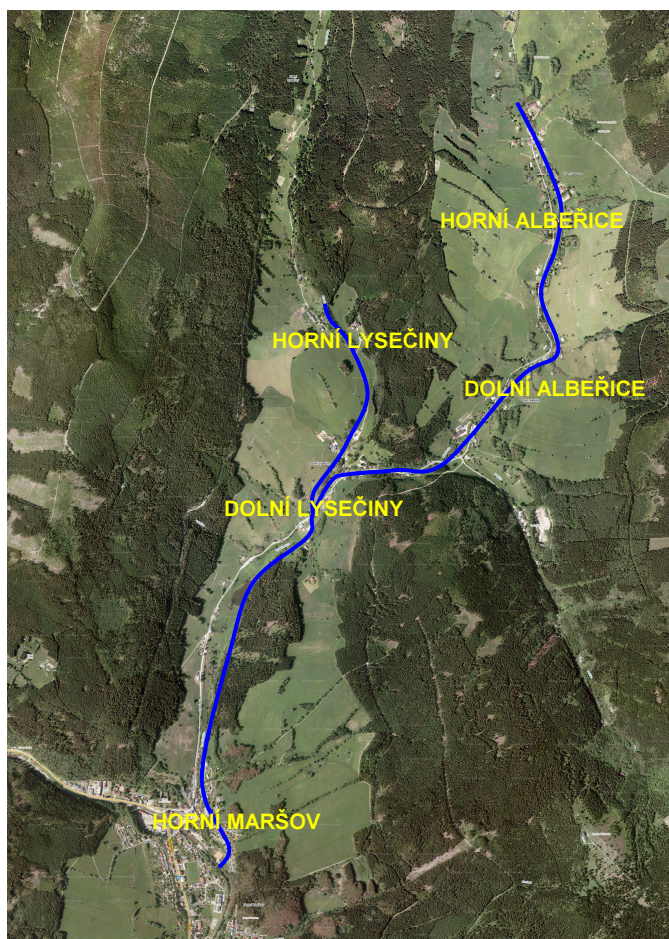
Podkladem pro zpracování dokumentace byly :

- studie „Horní Maršov, PPO-studie“ včetně geodetického zaměření lokality (vypracoval Envicons s.r.o.v roce 2011)
- aktuální geodetické zaměření dílčích lokalit (zaměřil v 10/2013 Geospol s.r.o. Dobruška)
- Zadávací list projektové dokumentace (vypracoval ing. R.Novotný, vedoucí investičního oddělení Správy KRNAP 2013)

A.3 Údaje o území

rozsah řešeného území

Řešené území zasahuje na k.ú. Horní Albeřice; Dolní Albeřice; Dolní Lysečiny; Horní Maršov. Zájmové území je vymezeno korytem Albeřického potoka v úseku od „Vápenky“ v Horních Albeřicích po ústí do Úpy v Horním Maršově (ř.km 5,250 ÷ 0,000) a přilehlým úsekem koryta Lysečinského potoka v Dolních Lysečínách – vždy včetně příslušných břehů.



poznámka :

v některých mapových podkladech je vodní tok v úseku od soutoku Albeřického a Lysečinského potoka po ústí do Úpy označován jako „Lysečinský potok“. Pro potřebu této projektové dokumentace užíváme pro zmiňovaný úsek toku název „Albeřický potok“.

údaje o ochraně území podle jiných právních předpisů (památková rezervace, památková zóna, zvláště chráněná území, záplavové území)

Stavba se nachází na území Krkonošského národního parku :

KRNAP

Správní území obce Horní Maršov je součástí Krkonošského národního parku (KRNAP) a jeho ochranného pásma. Na správním území obce se vyskytují všechny tři zóny národního parku, plošně však zcela převládá zóna 3. Krkonošský národní park byl vyhlášen Vládním nařízením č. 41 ze dne 17.5.1963 (41/1963 Sb.), dnešní podobaje dána Nařízením vlády ČR č. 165 ze dne 20.3.1991 (165/1991 Sb.). Ochranné pásmo KRNAP nebylo v roce 1963 zřízeno. Došlo k tomu až v roce 1986 Nařízením vlády ČSR č. 58 ze dne 19.8.1986 (58/1986 Sb.), s platností od 1.1.1987. Při novém vyhlášení KRNAP v roce 1991 došlo ke změnám ve vymezení hranic KRNAP i jeho ochranného pásma. Úpravami hranic se mimo území KRNAP dostala i část území Horního Maršova.

Pro území KRNAP platí základní ochranné podmínky, stanovené zákonem (č. 114/1992 Sb.), a bližší ochranné podmínky, stanovené obecně závazným právním předpisem, kterým byl národní park vyhlášen (Nařízení vlády č. 165/1991 Sb.). Pro území ochranného pásma nejsou v zákoně ani ve vyhlášovacím předpisu ochranné podmínky stanoveny. Jsou pouze stanoveny činnosti a zásahy, které jsou vázány na předchozí souhlas orgánu ochrany přírody.

NATURA 2000

Vytvářená soustava evropsky významných chráněných území NÁTURA 2000 je dle současné právní úpravy (novela zákona č. 114/1992 Sb. zákonem č. 218/2004 Sb.) tvořena územími s názvy evropsky významné lokality (EVL) a ptačí oblasti (PO). Celé správní území obce Horní Maršov je zařazeno do Evropsky významné lokality Krkonoše (kód CZ0524044), území obce Horní Maršov v rozsahu území KRNAP, tzn. bez ochranného pásma KRNAP, je zařazeno do Ptačí oblasti Krkonoše (kód CZ0521009).

Ptačí oblast Krkonoše byla vyhlášena Nařízením vlády č. 600/2004 Sb. Cílem ochrany ptačí oblasti je zachování a obnova ekosystémů významných pro druhy ptáků (uvedené jako předmět ochrany) v jejich přirozeném areálu rozšíření a zajištění podmínek pro zachování populací těchto druhů ve stavu příznivém z hlediska ochrany. Činnosti, ke kterým je třeba souhlas orgánu ochrany přírody (Správa KRNAP), jsou nařízením vlády uvedeny v § 3, týkají se pouze hospodaření v lesích a myslivosti, nevztahují se k zastavěnému území a zastavitelným plochám (dle zákona č. 183/2006 Sb., v platném znění).

Evropsky významná lokalita Krkonoše je přílohou č. 412 Nařízení vlády č. 132/2005 Sb. Dle Sdělení MŽP o evropsky významných lokalitách, které byly zařazeny do evropského seznamu (č. 81/2008 Sb.), je EVL Krkonoše zařazena do tohoto seznamu. EVL Krkonoše je dle přílohy č. 412 Nařízení vlády č. 132/2005 Sb. vyhlášena na území o rozloze 54 979,59 ha pro celkem 21 typů přírodních stanovišť a 6 druhů rostlin a živočichů (předměty ochrany).

Biosférická rezervace UNESCO

Celé území obce Horní Maršov je zařazeno do Biosférické rezervace Krkonoše / Karkonosze (BRKK), vyhlášené v roce 1992 v rámci programu Man and the Biosphere (MaB) OSN - UNESCO. Je tím zdůrazněna bilaterálnost a mezinárodní význam území obou národních parků (KRNAP, KPN - založen 1959), které v souvislosti s dalším vývojem v Evropě pravděpodobně budou sloučeny do jednoho národního parku. Jádrou zónu (Core Zóně) tvoří 1. a 2. zóna národního parku, 3. zóna národního parku je nárazníkovou zónou (Buffer Zóně), ochranné pásmo přechodovou zónou (Transition Zóně) české části biosférické rezervace.

pásma ochrany vodních zdrojů

Stavba nezasahuje do ochranného pásma vodního zdroje.

ochranná pásma inženýrských sítí

Koryto potoka v několika místech křížuje kabelové vedení (sdělovací a silové kabely) – viz situace jednotlivých staveních objektů. Prováděním stavby nebudou uvedené sítě dotčeny.

ochranná pásma staveb

Stavba nezasahuje do ochranných pásem staveb.

inundační území

Stavba řeší úpravy potoka – je tudíž celá situována v záplavovém území.

údaje o odtokových poměrech

Stavba nijak nemění odtokové poměry >> dešťové vody z okolních prostor jsou odváděny dosavadním způsobem.

popis stávajícího stavu : Vodní tok je levostranným přítokem Úpy. V celé své délce je ve správě Správy KRNAP. Pramení v Horních Albeřicích. Protéká převážně řídkou zastavěnou oblastí Horních Albeřic, Lysečín a Horního Maršova, kde se vlévá do řeky Úpy. Od soutoku s řekou Úpou je proti proudu 600 m upraven (zdi z kamenné rovnániny). Tato úprava byla na několika místech poničena při povodni z června 2013. V ostatních úsecích toku došlo k břehovým nátržím a k nánosům splavenin na přilehlé pozemky – jsou tak ohroženy nemovitosti a komunikace v blízkosti toku.

údaje o souladu s územně plánovací dokumentací

Stavba je v souladu s územním plánem - jedná se o údržbové práce na stávajícím korytě potoka.

údaje o dodržení obecných požadavků na využití území

Stavba je navržena v souladu s dotčenými technickými a legislativními normami a splňuje obecné požadavky kladené na tento druh staveb.

údaje o splnění požadavků dotčených orgánů

Při zpracování projektové dokumentace jsou respektovány známé požadavky orgánů státní správy a správců inženýrských sítí a tyto jsou zpracovány do předkládané dokumentace.

seznam výjimek a úlevových řešení

Nejsou známy výjimky a úlevová řešení.

seznam souvisejících a podmiňujících investic

Samotná stavba (údržbové práce na potoce) nemá žádné související ani podmiňující investice.

seznam pozemků a staveb dotčených umístěním stavby (dle katastru nemovitostí)k.ú. Horní Albeřice

části dále uvedených parcel : parc. č. 599; 120/2; 121; 526/3

k.ú. Dolní Albeřice

části dále uvedených parcel : parc. č. 561

k.ú. Dolní Lysečiny

části dále uvedených parcel : parc. č. 387; 320; 322; 323; 275; 134/5; 116/1; 388;
389; 324/1; 326/2; 283; 365

k.ú. Horní Maršov

části dále uvedených parcel : parc. č. 554/1; 406; 405; st. 117; 12/4; 554/3; 554/5;
51/3; 555/1; 51/1; 51/6; st. 20/2;

Informace o dotčených pozemcích jsou uvedeny v samostatné příloze A.3 – pozemková dokumentace.

A.4 Údaje o stavbě

a) nová stavba nebo změna dokončené stavby

Jedná se o udržovací práce na stávajícím přírodním vodním toku. U vodní nádrže na pozemku p.č. 406 k.ú. Horní Maršov se jedná o změnu dokončené stavby.

b) účel užívání stavby

Stavba zajistí ochranu přilehlých nemovitostí před ničivými důsledky povodní.

c) trvalá nebo dočasná stavba

Stavba „úpravy potoka“ je stavba trvalá.

d) údaje o ochraně stavby podle jiných právních předpisů (kulturní památka apod.)

Stavba nepodléhá ochraně stavby podle jiných právních předpisů.

e) údaje o dodržení technických požadavků na stavby a obecných technických požadavků zabezpečujících bezbariérové užívání staveb

Vzhledem ke specifickému charakteru stavby – úprava koryta – nejsou řešeny obecné podmínky týkající se veřejných staveb (dostupnost pro osoby se sníženou pohyblivostí apod.).

f) údaje o splnění požadavků dotčených orgánů a požadavků vyplývajících z jiných právních předpisů

Stavba respektuje dotčené právní předpisy v oblasti vodního hospodářství a ochrany životního prostředí.

g) seznam výjimek a úlevových řešení

Pro stavbu nejsou požadovány výjimky a úlevová řešení.

h) základní předpoklady výstavby (časové údaje o realizaci stavby, členění na etapy)

realizace stavby :	2014 (06 ÷ 11 / 2014)
--------------------	-----------------------

i) orientační náklady stavby

Orientační náklady stavby jsou uvedeny v samostatné příloze G. Rozpočet.

A.5 Členění stavby na objekty a technická a technologická zařízení

Stavba je dle lokace členěna na 34 stavebních objektů (SO) – z toho 30 SO je situováno na Albeřickém potoce a 4 SO na Lysečinském potoce /viz tabulka v závěru této zprávy/. Stavba neobsahuje žádný provozní soubor.

únor 2014

Ing. Cyril Mikyška

ř.km	SO	název
~5,250	SO A01	propustek Vápenka
4,833	SO A02	stupeň nad mostkem
4,755	SO A03	vegetační úpravy
~4,370	SO A04	LB nátrž
~3,645	SO A05	stupeň pod mostkem
3,590	SO A06	vegetační opevnění LB
3,540 ÷ 3,560	SO A07	kamenné opevnění PB
~3,500	SO A08	PB nátrž u cesty
3,190 ÷ 3,205	SO A09	vegetační úpravy
3,100	SO A10	kamenné opevnění LB v zatáčce pod silnicí
2,900	SO A11	úprava u žabího trdliště
2,630	SO A12	vegetační úpravy
2,445	SO A13	vegetační úpravy
2,355	SO A14	horní historický most
2,360 ÷ 2,370	SO A15	úprava mezi historickými mosty
2,100 ÷ 2,190	SO A16	úprava příčného profilu před soutokem
~1,900	SO A17	vegetační úpravy
1,510	SO A18	balvanitý skluz
~1,200 ÷ 0,870	SO A19	sedimentační prostor nad Maršovem
0,550	SO A20	oprava PB zdi u p.č. 2/6
0,490 ÷ 0,450	SO A21	oprava PB zdi u p.č. 2/2
0,450	SO A22	oprava průtočného profilu u rybářů
0,445 ÷ 0,380	SO A23	oprava průtočného profilu u garáží
0,380 ÷ 0,340	SO A24	oprava průtočného profilu u hostince
0,290	SO A25	oprava PB zdi nad mostem "Promenáda"
0,270 ÷ 0,210	SO A26	oprava průtočného profilu pod mostem "Promenáda"
0,120 ÷ 0,055	SO A27	odstranění migračních barier ř.km 0,120 ÷ 0,055
0,055 ÷ 0,035	SO A28	odstranění migračních barier ř.km 0,055 ÷ 0,035
0,035 ÷ 0,000	SO A29	odstranění migračních barier ř.km 0,035 ÷ 0,000
0,560 ÷ 0,530	SO A30	odstranění migračních barier ř.km 0,560 ÷ 0,530
0,550 ÷ 0,470	SO L01	Lysečinský sedimentační prostor
0,307 ÷ 0,242	SO L02	úprava průtočného profilu nad včelníkem
0,242 ÷ 0,207	SO L03	úprava průtočného profilu pod včelníkem
0,076 ÷ 0,040	SO L04	úprava průtočného profilu u chalupy na ostrově